



B 3 Ortsumfahrung Elstorf mit Zubringer A 26

1. Facharbeitskreis Umwelt

Videokonferenz am 16. Dezember 2020

Tagesordnung

- I. Begrüßung und Vorstellung der Teilnehmer
- II. Projektsachstand
- III. Ergebnisse „Faunistische Planungsraumanalyse“
- IV. Geplante Untersuchungsmethoden und –umfänge für faunistische Erfassungen auf LBP Ebene
- V. Abstimmung zur Lage der Amphibienfangzäune
- VI. Sonstiges



II. Projektsachstand

Susann Korff-Meyer

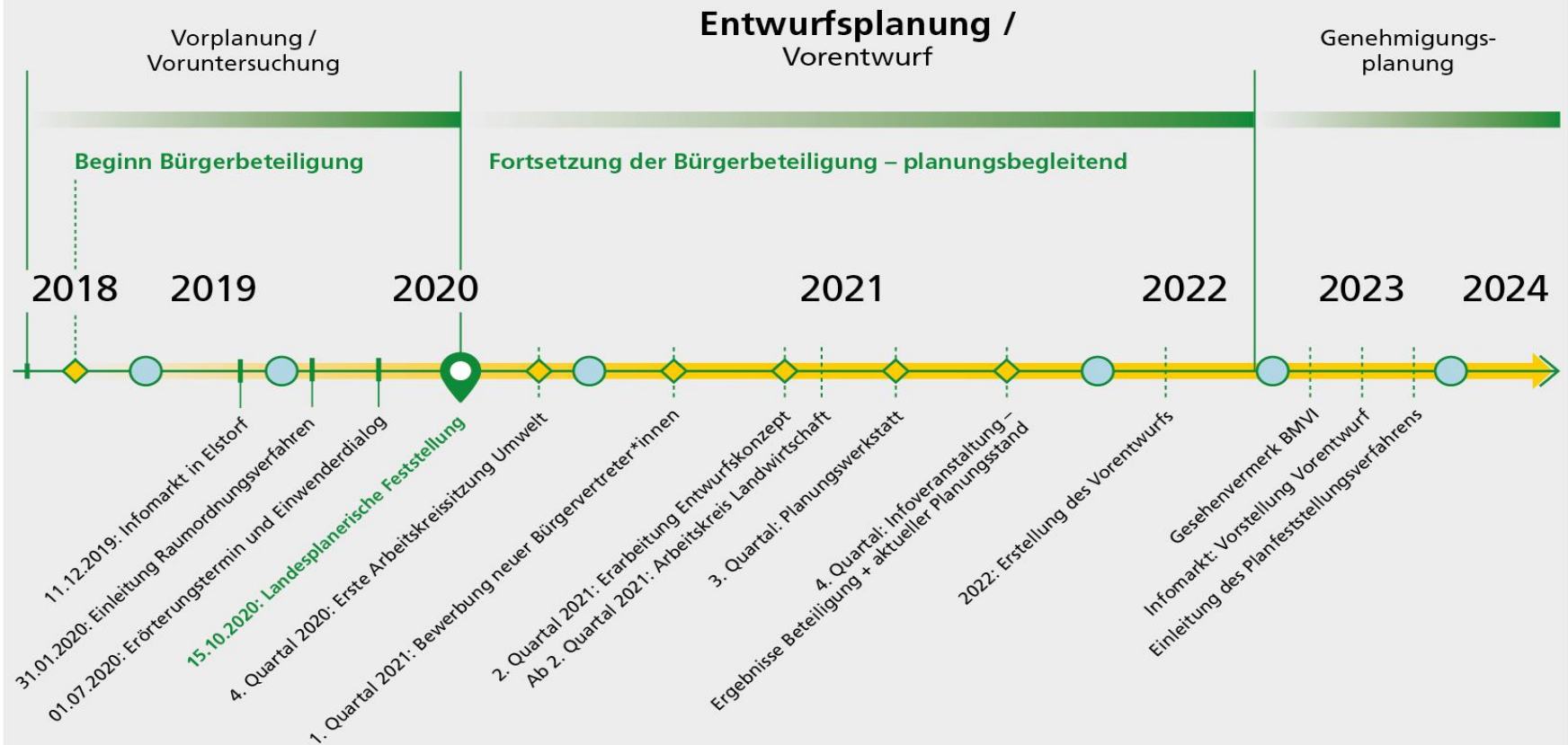
Landschaftsplanerin

Regionaler Geschäftsbereich Lüneburg

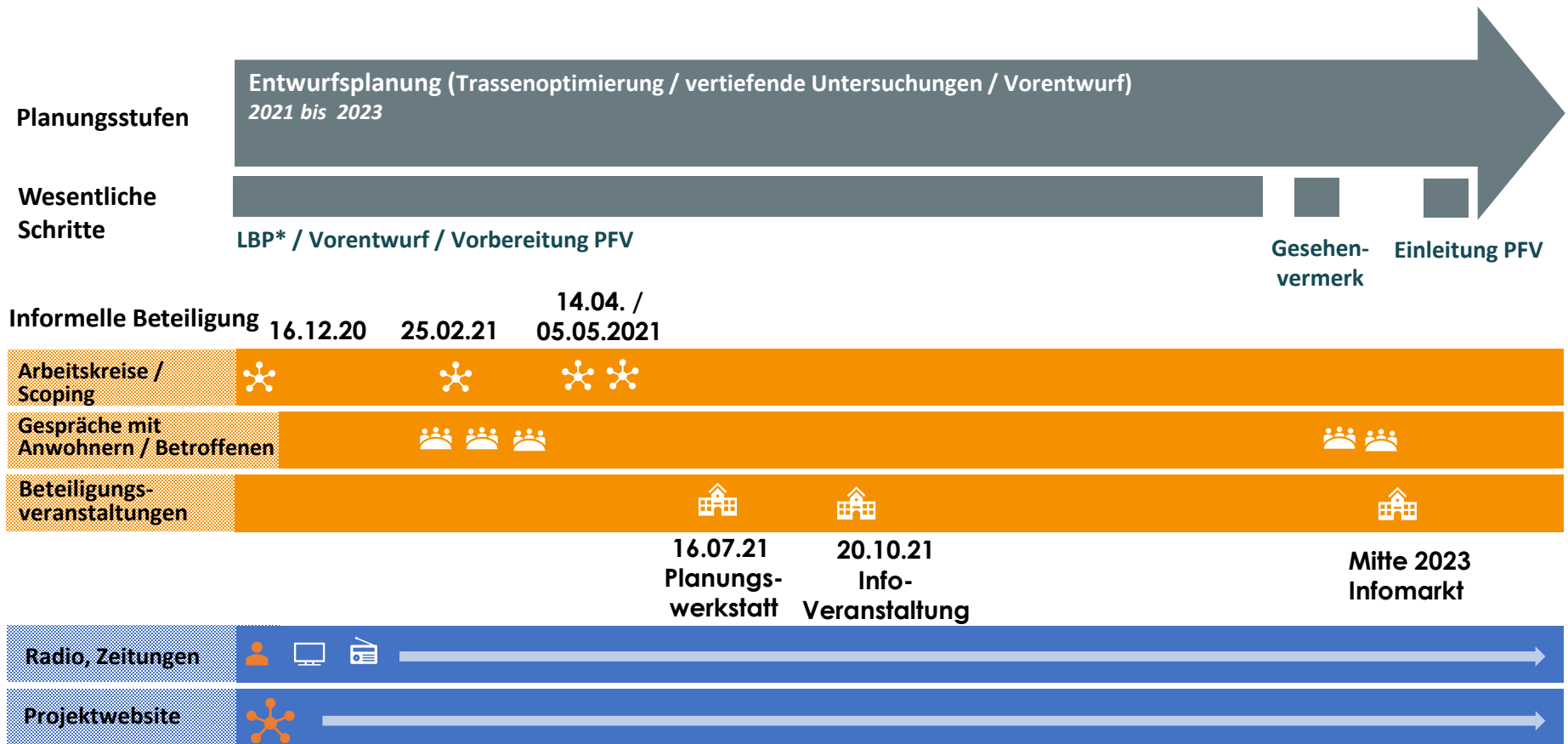
Niedersächsische Landesbehörde für Straßenbau und Verkehr



Ausschnitt aus dem Projektzeitstrahl



Projektsachstand – Öffentlichkeitsarbeit während der Entwurfsplanung



* LBP: landschaftspflegerischer Begleitplan; PFV: Planfeststellungsverfahren



Niedersächsische Landesbehörde
für Straßenbau und Verkehr
Geschäftsbereich Lüneburg



1. Facharbeitskreis Umwelt
Abstimmung Amphibienfangzäune
Videokonferenz am 16.12.2020



Konzeptionelle Schritte zur Erarbeitung des Vorentwurfs:

- Erstellung eines Knotenpunktkonzept mit Variantenvergleich
- Erstellen eines Konzepts für den LBP
- Trassenoptimierung der Vorzugsvariante (Grobkonzept)
- Meilenstein-Projektgespräch 1 – Vorstellung der Konzeptfassung
Vorentwurf (voraussichtlich Mitte 2021)
- Querschnittskonzept
- Ingenieurbauwerke – geplante Anzahl und Abmessungen
- Bürgerbeteiligung (z.B. Planungswerkstatt)
- Entwässerungskonzept



Ausarbeitungsschritte für den Vorentwurf:

- Erstellung eines Fachbeitrages nach WRRL
- Erstellung eines Fachbeitrages für den Artenschutz
- Durchführen einer immissionstechnischen Untersuchung (Schall und Luftschadstoffe)
- Wassertechnische Untersuchung
- Erstellen einer Betroffenheitsanalyse für die Landwirtschaft
- Vorbereitung Flurbereinigungsverfahren
- Ausarbeitung des Straßenentwurfs
- Erstellen des landespflegerischen Begleitplans
- Erstellen der Entwurfsunterlagen (Vorentwurf)



Arbeitsschritte zur Qualitätssicherung:

- Erstellen einer verkehrstechnischen Leistungsfähigkeitsberechnung
- Sicherheitsaudit
- Wirtschaftlichkeitsbetrachtung – Kostenberechnung
- Erstellung eines Bauablauf- und Kostenplans inkl. Umweltbaubegleitung



Informationen an MW und BMVI:

- **Vermerk MG 3 mit Anlagen:**
Zeitstrahl, geplante Vorgehensweise / Planungsschritte der Entwurfsplanung, Konzept der Öffentlichkeitsarbeit?
- nach erfolgtem Meilenstein-Projektgespräch 1 – Vorstellung der Konzeptfassung der Entwurfsunterlagen (Mitte 2021) **Vermerk zum Projektgespräch 1 mit Anlagen** in Vorbereitung auf die Projektabstimmung 3?
- **Projektabstimmung 3** – Grobentwurf
(Abstimmung der planerischen Kriterien) Mitte / Ende 2021?



VI. Sonstiges



Vielen Dank für Ihre Aufmerksamkeit!



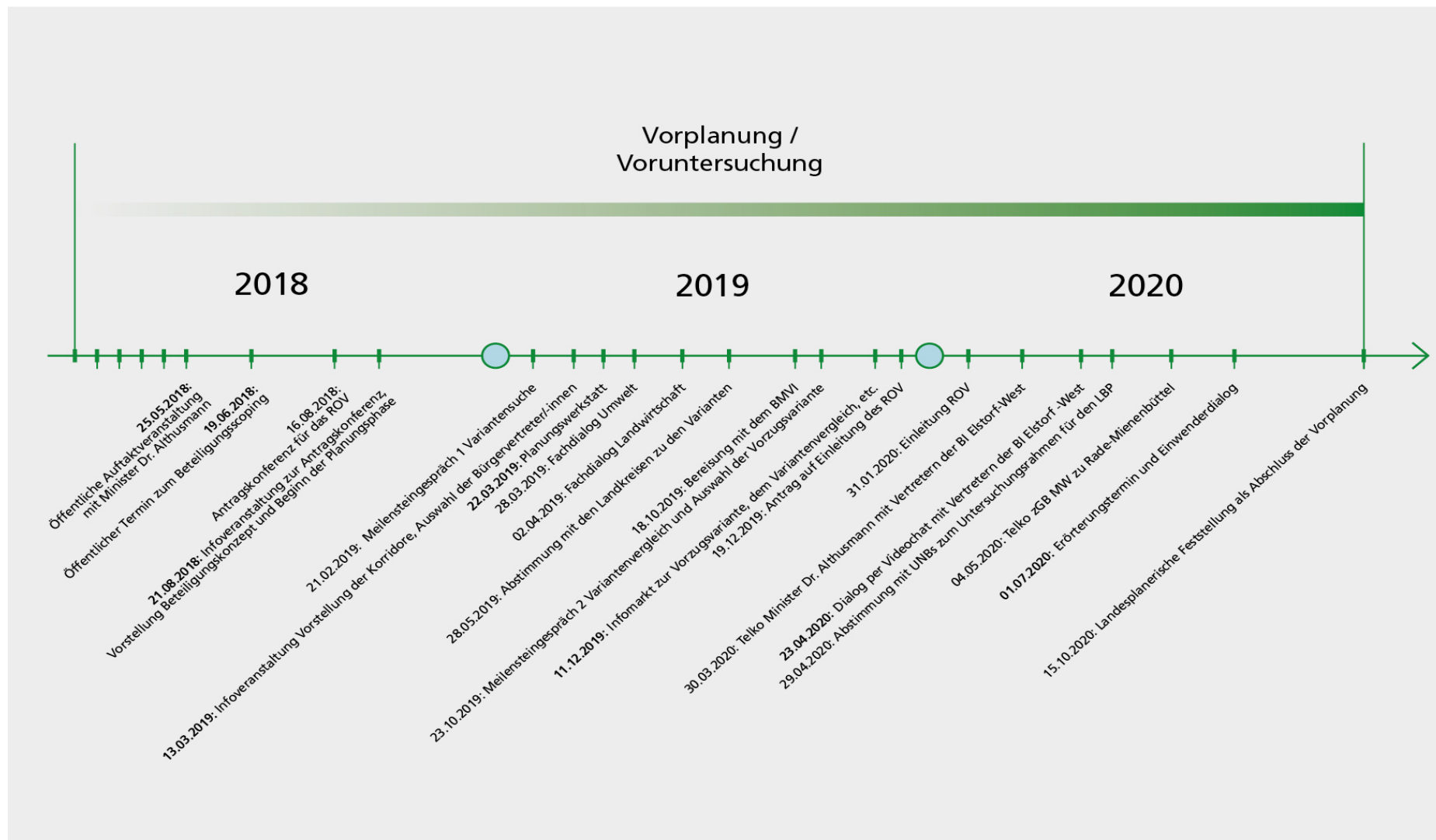
Backup



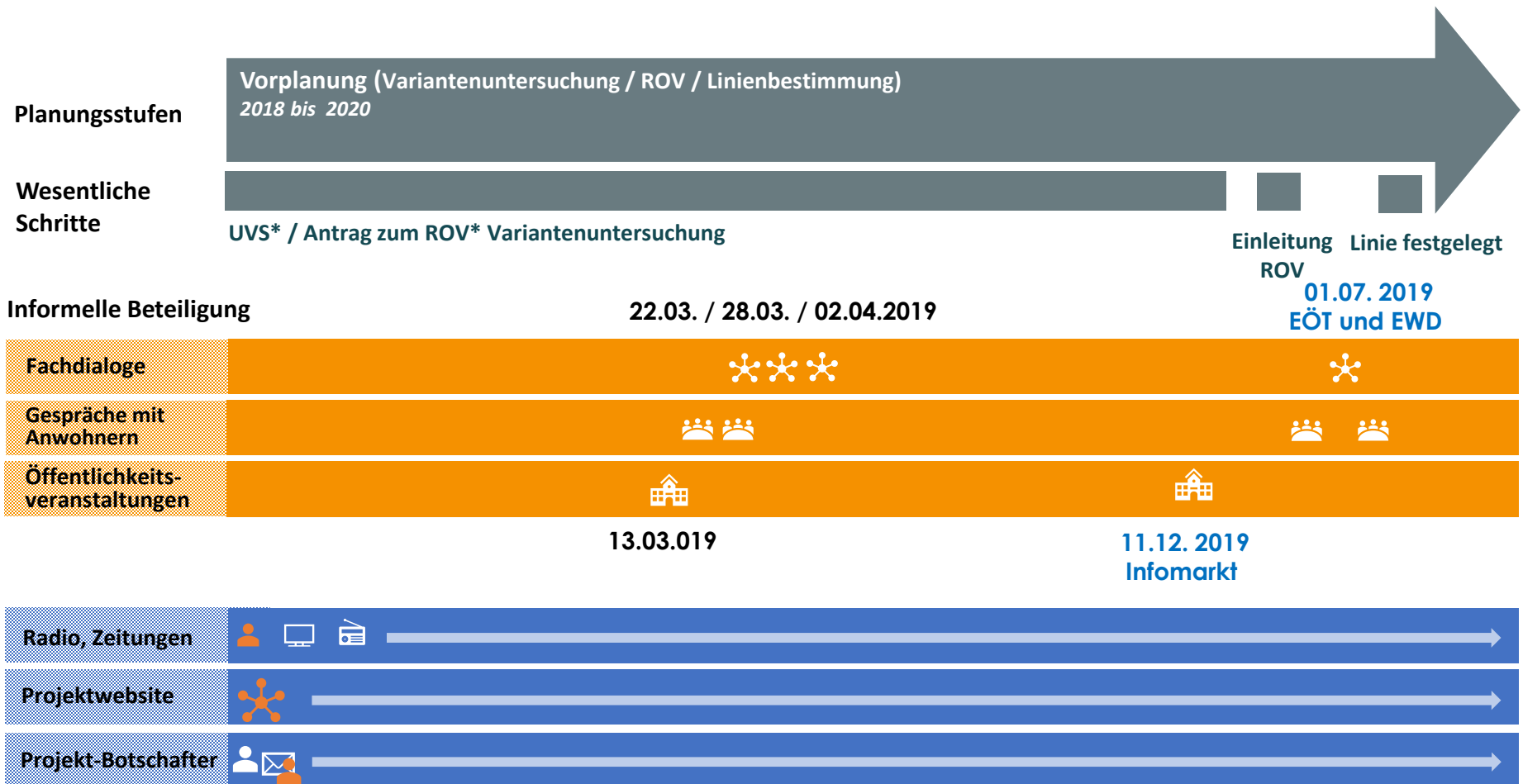
Projektsachstand – Meilensteine der Vorplanung

Antragskonferenz ROV	16.08.2018
Projektgespräch 1 (M2) – Variantensuche	21. Februar 2019
Variantenentwicklung, -untersuchung und -vergleich	März – Oktober 2019
Projektgespräch 2 (M3) – Auswahl der Vorzugsvariante	23. Oktober 2019
Vorbereitung der ROV-Unterlagen	Okt. – Dez. 2019
Infomarkt – Vorstellung der Vorzugsvariante	11. Dezember 2019
Einleitung ROV	31. Januar 2020
EÖT und Einwender*innen-Dialog	01. Juli 2020
Landesplanerische Feststellung	15. Oktober 2020
Linienbestimmung BMVI	- Entfällt -
Projektgespräch 3 (M4) – Ergebnisse des ROV	02. Dezember 2020





Projektsachstand – Öffentlichkeitsarbeit während der Vorplanung



* UVS: Umweltverträglichkeitsstudie; ROV: Raumordnungsverfahren



Variantenübersicht

Aus insgesamt 9 Varianten:

Variante 1.1 bis 1.4

Variante 2.1

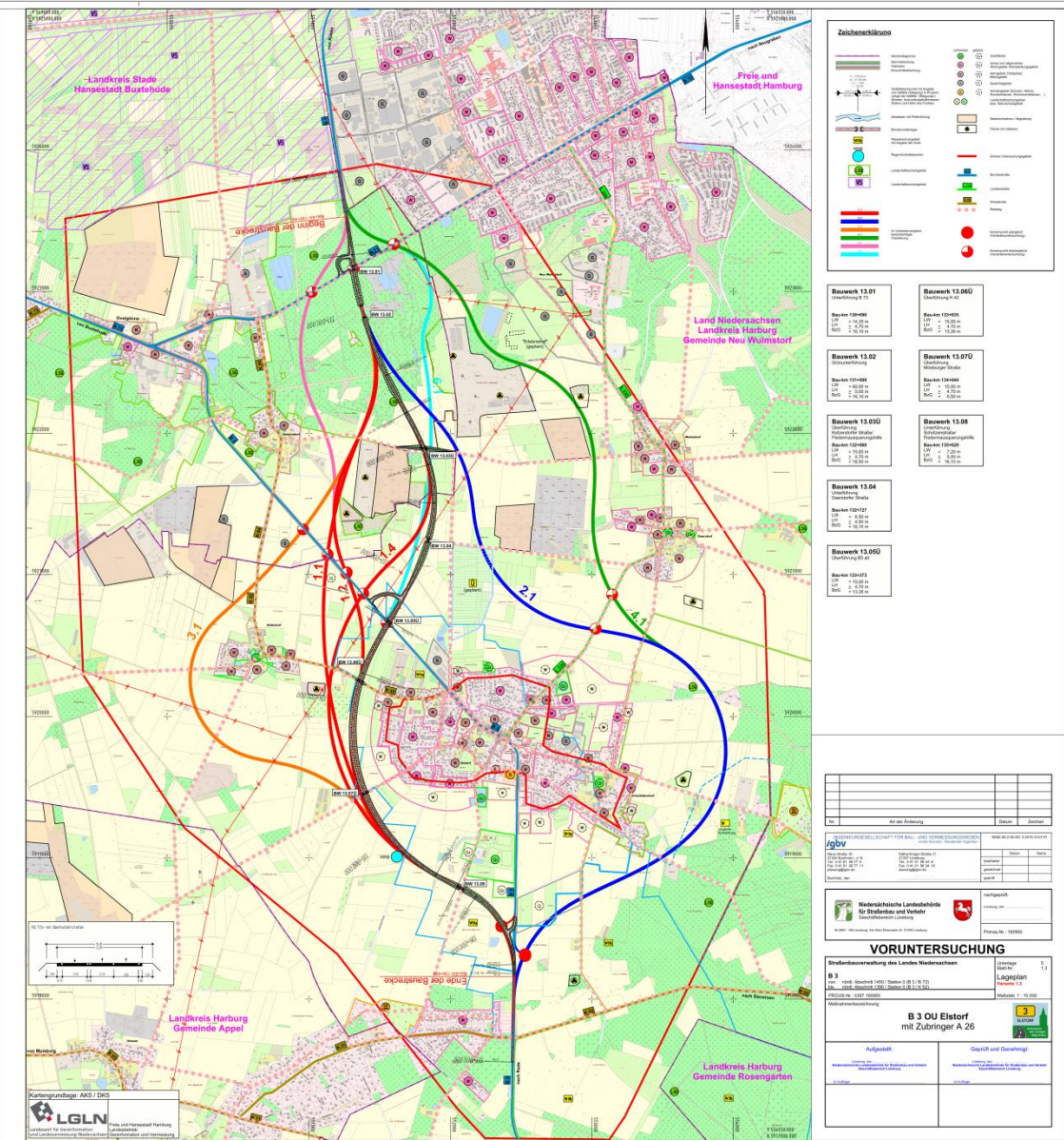
Variante 3.1

Variante 4.1

Variante 5.1

Variante 6.1

mit Längen von 6,0 km bis 7,7 km
wurde die Vorzugsvariante 1.3 mit
6,1 km ausgewählt und durch das
ROV bestätigt



**Niedersächsische Landesbehörde
für Straßenbau und Verkehr
Geschäftsbereich Lüneburg**



1. Facharbeitskreis Umwelt
Abstimmung Amphibienfangzäune
Videokonferenz am 16.12.2020



Entscheidungsmatrix

(Arbeitsstand 14.10.2019)

Gewicht	Einflussgröße	V 1.1	V 1.2	V 1.3	V 1.4	V 2.1	V 3.1	V 4.1	V 5.1	V 6.1
	Länge [m]	6.030	6.030	6.080	6.310	7.630	7.110	7.720	6.160	6.425
15%	Nutzen Verkehrsanlage	++	++	++	++	--	+	--	++	++
5%	Entwurfs- und sicherheits-technische Beurteilung	-	-	+	+	+	0	0	+	-
40%	Umweltverträglichkeit	++	++	++	++	-	+	--	++	+
15%	Landwirtschaftliche Betroffenheit	--	0	++	--	+	-	--	0	++
10%	Raumordnung	+	++	++	++	0	-	--	+	++
15%	Wirtschaftlichkeit	+	++	++	++	--	--	--	++	++
Mathematisches Ergebnis der Bewertung		2,79	3,03	3,18	3,05	1,41	1,93	0,98	3,00	3,00
100%	Gesamtbewertung	++	++	++	++	--	0	--	++	++

Variante 1.3 erreicht als einzige Variante ++ oder + in allen Ziel-Kriterien



Variantensteckbrief

Variante	Verlauf	Länge	Radien / Regelquerschnitt	DTV (Kfz/24h) 2.BA / 3.BA	Bauwerke B-/L-/K-Str. WiWege Kombi / Fauna	Knotenpunkte				Kosten Mio. € Mio. €/km
						B 73	B3 nördl. Elstorf	L235	B3 südl. Elstorf	
V1.1	westl. Deponie Ketzendorf zwischen Elstorf / Ardestorf über Obsthof	6,030 km	R = 700 bis 3.300 RQ 11,5+	15.600 15.300	2/0/1 1 2/2	teilplangleich 2xLSA	teilplangleich 2xLSA	-	Einmündung LSA	56,938 9,442
V1.2	westl. Deponie Ketzendorf zwischen Elstorf / Ardestorf östlich Obsthof	6,030 km	R = 700 bis 2.700 RQ 11,5+	15.500 15.300	2/0/1 1 2/2	teilplangleich 2xLSA	teilplangleich 2xLSA	-	Einmündung LSA	51,575 8,553
V1.3	östl. Deponie Ketzendorf zwischen Elstorf / Ardestorf östlich Obsthof	6,080 km	R = 600 bis 2.700 RQ 11,5+	15.100 15.300	2/0/1 2 2/1	teilplangleich 2xLSA	teilplangleich 2xLSA	-	Einmündung LSA	51,590 8,485
V1.4	östl. Deponie Ketzendorf zwischen Elstorf / Ardestorf über Obsthof	6,310 km	R = 600 bis 2.700 RQ 11,5+	15.000 15.200	2/0/1 2 2/1	teilplangleich 2xLSA	teilplangleich 2xLSA	-	Einmündung LSA	56,312 8,924
V2.1	östl. Deponie Ketzendorf östl. Elstorf / Schwiederstorf	7,630 km	R = 800 bis 1.500 RQ 11,5+	13.800 8.400	1/1/0 1 4/2	teilplangleich 2xLSA	-	teilplangleich 2xLSA	Einmündung LSA	61,410 8,048
V3.1	westl. Deponie Ketzendorf westl. Ardestorf	7,110 km	R = 570 bis 3.600 RQ 11,5+	14.700 7.800	2/0/1 2 2/3	teilplangleich 2xLSA	teilplangleich 2xLSA	-	Einmündung LSA	63,059 8,869
V4.1	östl. Grube Wellmann östl. Deponie HSR westl. Wulmstorf / Daerstorf östl. Elstorf / Schwiederstorf	7,720 km	R = 400 bis 1.050 RQ 11,5+	14.300 8.800	1/1/0 1 4/2	teilplangleich 2xLSA	-	teilplangleich 2xLSA	Einmündung LSA	62,550 8,102
V5.1	östl. Ketzendorf zwischen Elstorf / Ardestorf östlich Obsthof	6,160 km	R = 400 bis 1.200 RQ 11,5+	14.400 13.600	2/0/1 2 1/2	teilplangleich 2xLSA	teilplangleich 2xLSA	-	Einmündung LSA	53,591 8,700
V6.1	östl. Grube Wellmann westl. Deponie HSR zwischen Elstorf / Ardestorf östlich Obsthof	6,160 km	R = 400 bis 3.000 RQ 11,5+	15.100 15.400	2/0/1 2 1/2	teilplangleich 2xLSA	teilplangleich 2xLSA	-	Einmündung LSA	53,037 8,255



Ergebnisse der Kostenschätzung

	Länge	GE / Entsch.	Mio.€/km	Strecke	Mio.€/km	Ing.-BW	Mio.€/km	Gesamtkosten	Mio.€/km
Variante 1.1	6,030	7.955.301	1,319	31.139.699	5,164	15.343.000	2,544	54.438.000	9,028
Variante 1.2	6,030	5.394.303	0,895	29.407.697	4,877	16.773.000	2,782	51.575.000	8,553
Variante 1.3	6,080	5.437.981	0,894	32.022.019	5,267	14.130.000	2,324	51.590.000	8,485
Variante 1.4	6,310	7.978.531	1,264	31.778.469	5,036	14.055.000	2,227	53.812.000	8,528
Variante 2.1	7,630	6.482.385	0,850	39.389.615	5,162	15.538.000	2,036	61.410.000	8,048
Variante 3.1	7,110	6.436.770	0,905	39.249.230	5,520	17.373.000	2,443	63.059.000	8,869
Variante 4.1	7,720	6.536.383	0,847	39.265.617	5,086	16.748.000	2,169	62.550.000	8,102
Variante 5.1	6,160	5.606.942	0,910	31.350.058	5,089	16.634.000	2,700	53.591.000	8,700
Variante 6.1	6,425	5.635.447	0,877	33.134.553	5,157	14.267.000	2,221	53.037.000	8,255

Entschädigung
Obsthof

ausschließlich
Dammlage

zusätzliches
WiWeg-BW

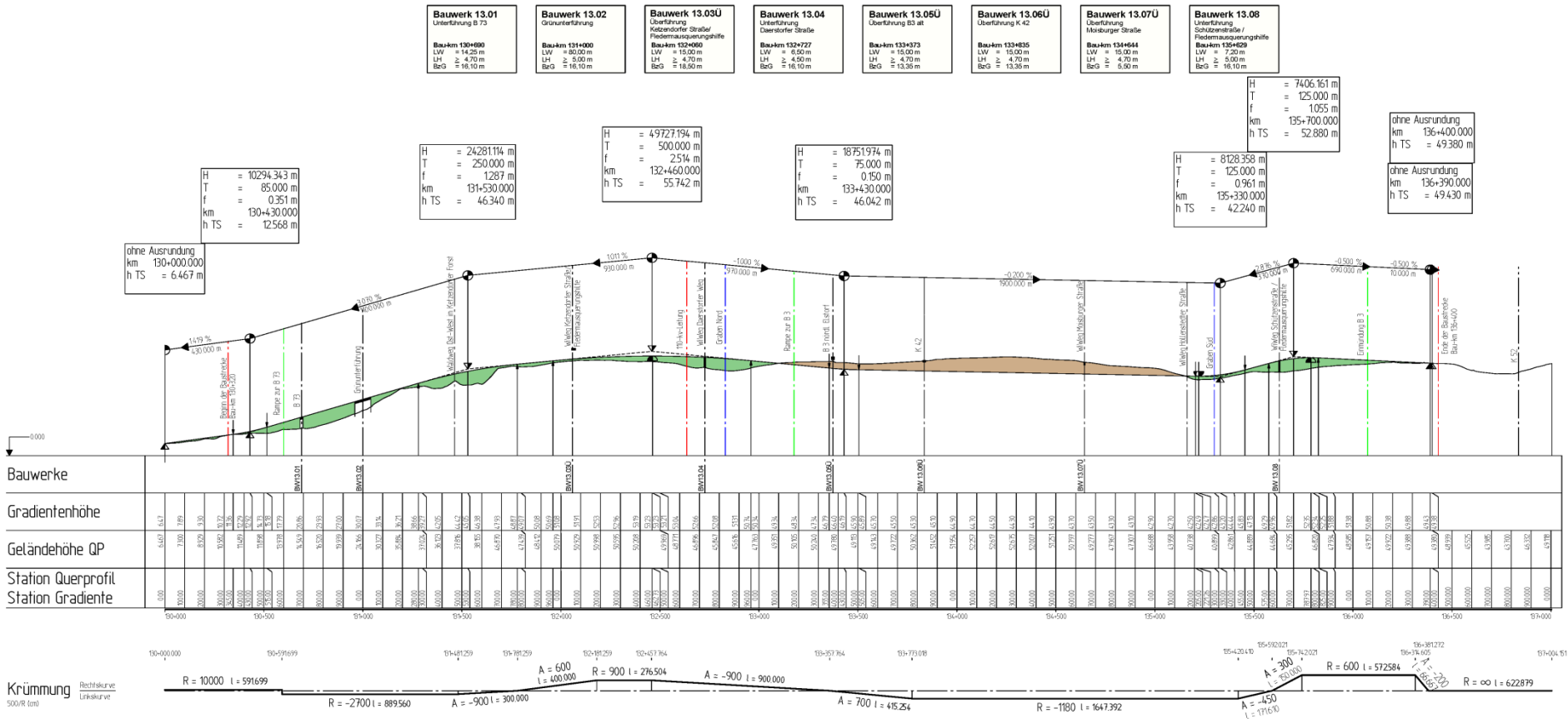
ungünstige
Kreuzungswinkel



Bestätigte Vorzugsvariante = Variante 1.3

Einschnittslage zwischen Elstorf und Ardestorf,

Länge = 2.050 m, Tiefe = 4 - 8 m, Entwässerung im Freigefälle



**Niedersächsische Landesbehörde
für Straßenbau und Verkehr
Geschäftsbereich Lüneburg**



1. Facharbeitskreis Umwelt
Abstimmung Amphibienfangzäune
Videokonferenz am 16.12.2020



Bestätigte Vorzugsvariante = Variante 1.3

Bauwerksdaten

Bauwerk 13.01

Unterführung B 73

Bau-km 130+690

LW = 14,25 m
LH \geq 4,70 m
BzG = 16,10 m

Bauwerk 13.02

Grünunterführung

Bau-km 131+000

LW = 80,00 m
LH \geq 5,00 m
BzG = 16,10 m

Bauwerk 13.03Ü

Überführung
Ketzendorfer Straße/
Fledermausquerungshilfe

Bau-km 132+060

LW = 15,00 m
LH \geq 4,70 m
BzG = 18,50 m

Bauwerk 13.04

Unterführung
Daerstorfer Straße

Bau-km 132+727

LW = 6,50 m
LH \geq 4,50 m
BzG = 16,10 m

Bauwerk 13.05Ü

Überführung B3 alt

Bau-km 133+373

LW = 15,00 m
LH \geq 4,70 m
BzG = 13,35 m

Bauwerk 13.06Ü

Überführung K 42

Bau-km 133+835

LW = 15,00 m
LH \geq 4,70 m
BzG = 13,35 m

Bauwerk 13.07Ü

Überführung
Moisburger Straße

Bau-km 134+644

LW = 15,00 m
LH \geq 4,70 m
BzG = 5,50 m

Bauwerk 13.08

Unterführung
Schützenstraße /
Fledermausquerungshilfe

Bau-km 135+629

LW = 7,20 m
LH \geq 5,00 m
BzG = 16,10 m



Verkehrsbelastung:

Analyse 2018 – Bezugsfälle 2028 / 2030 – Planfall 1.3 (mit OU Elstorf) im Vergleich

Daten entnommen aus Erläuterungsbericht der Verkehrsuntersuchung von SSP Consult

Untersuchungsfall	Straße	Lage	Kfz/24h	Differenz zur Analyse 2018
Analyse 2018	B 3	nördlich Elstorf-Bachheide	17.700	
Bezugsfall 2030 (ohne OU Elstorf / A26 bis AS HH-Moorburg)	B 3	nördlich Elstorf-Bachheide	17.100	- 600
Planfall 1.3 Prognose 2030 (mit OU Elstorf)	B 3	nördlich Elstorf-Bachheide	21.000	+ 3.300
Bezugsfall 2028 (ohne OU Elstorf / A26 bis AS Neu Wulmstorf)	B 3	nördlich Elstorf-Bachheide	22.200	+ 4.500



Rosengartenkreuzung: Strombelastungen Analyse 2020 und Prognose 2030

DTVw 2020

von/nach	1	2	3	4
1		2124	6431	1170
2	2091		125	940
3	6244	143		155
4	1122	936	143	

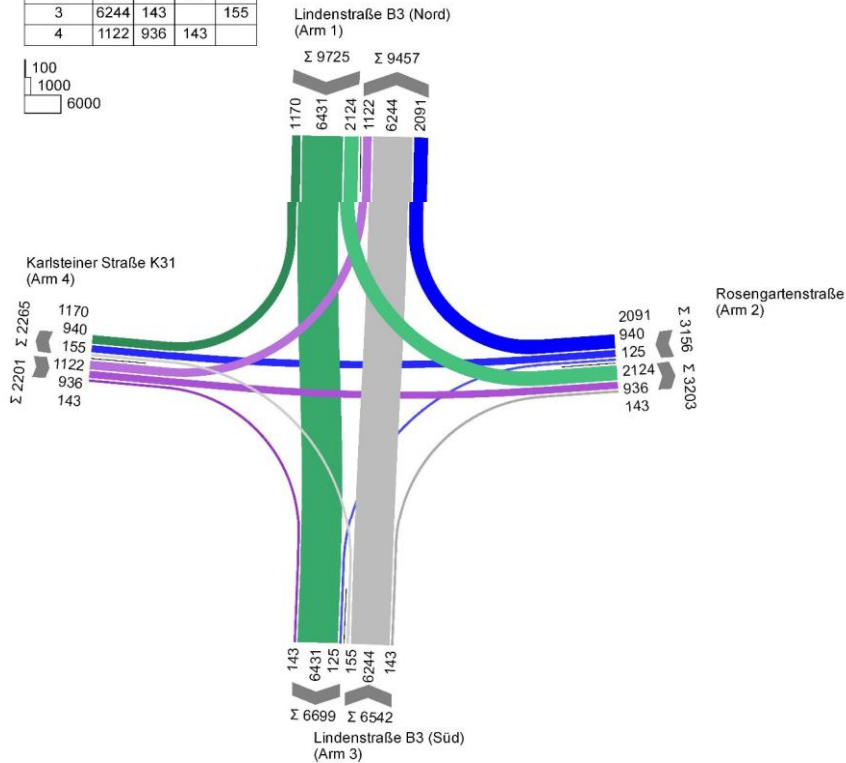


Abbildung 2 aus Ergebnisbericht Leistungsfähigkeitsprüfung Ing.-Büro Schlichting:
Strombelastungsplan DTVw 2020

DTVw 2030

von/nach	1	2	3	4
1		2458	7442	1354
2	2420		145	1088
3	7226	165		179
4	1298	1083	165	

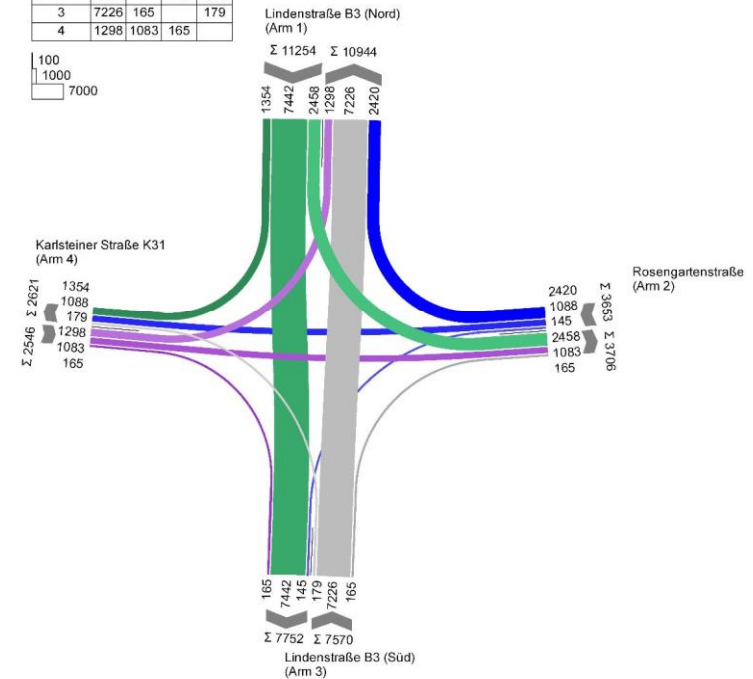


Abbildung 8 aus Ergebnisbericht Leistungsfähigkeitsprüfung Ing.-Büro Schlichting: Strombelastungsplan DTVw 2030 Planfall 1.3 (mit OU Elstorf)



IV. Vorgaben für die Entwurfsplanung

Entwurfsauftrag mit Planungszielen und Entwurfsgrundsätzen vom MW:

Wird der Entwurfsauftrag mit Zielvorgaben offiziell vom MW erteilt? Wenn ja wie und wann?

Siehe dazu Ablaufplan Entwurfsplanung?

Gibt es eine **Anlaufbesprechung** MW / z GB nach Abschluss der Vorplanung / zu Beginn der Entwurfsplanung?



Ablaufplan Entwurfsplanung

Bearbeitung, Betreuung, Controlling (Maßnahmen Bedarfsplan und global > 10 Mio. €)

M = Meilenstein A = Arbeitsschritt		Inhalte	Verantwortlichkeit Beteiligte
Entwurfsauftrag MW		Festlegen von Planungszielen und regionalspezifischen Besonderheiten	MW
M 1	Entwurfsauftrag Dezernat 22 Anlaufbesprechg.	Festlegen von Entwurfsgrundsätzen und Besonderheiten des Entwurfes, Sicherheit, Wirtschaftlichkeit, Umweltverträglichkeit	Entwurfsbetreuer Dez. 22 Betreuer Linienplanung Dez. 22, FB 2, RGB Planfeststellung Dez. 33
A 1	Arbeitsschritt 1	Auftragsvergabe Ing.-Büros (ggf. VOF-Verfahren) Konzeptbearbeitung	FB 2, RGB Ing.-Büros
M 2	Projektgespräch 1 Termin 3 (RE) „Grobentwurf“	Vorstellung der Konzeptfassung der Entwurfsunterlagen, Einbringen von Qualitäts- und Sicherheitsstandards, fach- liche Beurteilung der Entwurfsunterlagen etc.	FB 2, RGB Ing.-Büros Entwurfsbetreuer Dez. 22 Umweltmanagement Dez. 22

Erläuterungen zum Ablaufplan Entwurfsplanung

Entwurfsauftrag MW

Das **MW** übermittelt dem Dez. 22 mit dem Entwurfsauftrag **Zielvorgaben und regionalspezifische Besonderheiten** für die vorgesehene Maßnahme (im Entwurfsauftrag, einem gesonderten **Vermerk** und / oder in einer gemeinsamen **Anlaufbesprechung**).

Meilenstein 1: Entwurfsauftrag (ZGB) Anlaufbesprechung

Das **Dez. 22** präzisiert die Zielvorgaben und Entwurfsgrundsätze **projektbezogen** auf der Grundlage der Rahmenvorgaben und stellt dies mit dem Entwurfsauftrag dem RGB, FB 2 zur Verfügung.

Der Entwurfsbetreuer des Dezernats 22 übernimmt die federführende Betreuung des RGB für das Projekt.

Im Rahmen einer **Anlaufbesprechung** werden, **mit allen an der Planung beteiligten Akteuren**, die zuvor genannten **Planungsgrundsätze festgelegt**.

Für **UVP-pflichtige Straßenbauvorhaben** ist darüber hinaus ein **Scopingtermin** unter **Federführung** der **Planfeststellungs-behörde** (Dez. 51) vorgesehen.

Ziel dieses Arbeitsschrittes ist es, für das konkrete Straßenbauvorhaben den erforderlichen **projektspezifischen Untersuchungsumfang**, insbesondere **hinsichtlich der Erfordernisse an Sicherheit, Wirtschaftlichkeit und Umwelt-verträglichkeit** abzustimmen.

Arbeitsschritt 1

Der **FB 2** des **RGB** entwickelt federführend **Planungskonzepte** und **Planungsziele**, an denen die konkreten Planungsaufgaben entwickelt werden. Die vorab festgelegten Planungsgrundsätze sind als Vorgabe für die Erfüllung des Planungsauftrages zu formulieren. Bei Bedarf vergibt der FB 2 des RGB **Aufträge an Ing.-Büros**.



IV. Vorgaben für die Entwurfsplanung

Planungsziele und Qualitätsstandards für das Planungskonzept:

➤ Zielvorgaben der Verkehrsqualität:

siehe Ergebnisse der Verkehrsuntersuchung (Nachweis der Verkehrsqualität)

- ✓ Optimierung der Entlastungswirkung /
Reduzierung von (punktuellen) Belastungswirkungen
- ✓ Gewährleistung der Leistungsfähigkeit (der Strecke und der Knotenpunkte)
- ✓ Optimierung der Verkehrswirksamkeit (Beispiel Knotenpunkt B 3 / B 3 neu)
- ✓ Sicherstellen der Verbindungs- und Erschließungsqualität
im Rad- und Fußgängerverkehr
- ✓ Gewährleistung einer guten Beförderungsqualität im ÖPNV



IV. Vorgaben für die Entwurfsplanung

Planungsziele und Qualitätsstandards für das Planungskonzept:

➤ Zielvorgaben der Verkehrssicherheit und -qualität –

Entwurfs- und sicherheitstechnische Kriterien: siehe Ergebnisse des Sicherheitsaudits Stufe I (Nachweis der Verkehrssicherheit)

- ✓ Optimierung der Streckengestaltung (Lage, Höhe, Querschnitt)
- ✓ Optimierung der Erdmengen- und Flächenbilanz
- ✓ Berücksichtigung unterhaltungsfreundlicher Aspekte
- ✓ Gewährleisten sicherer Fahrverläufe
- ✓ Gewährleisten sicheren Begegnungs- und Überholverkehrs
- ✓ Gewährleisten sicherer Seitenräume
- ✓ Überprüfen und Einhalten erforderlicher Haltesichtweiten



IV. Vorgaben für die Entwurfsplanung

Planungsziele und Qualitätsstandards für das Planungskonzept:

- Zielvorgaben für die Knotenpunktgestaltung
 - ✓ Leistungsfähigkeitsüberprüfung im Bestand unter Berücksichtigung der Verkehrsprognose im Bezugsjahr 2030
 - ✓ Variantenvergleich der möglichen Knotenpunktformen und Wahl der Vorzugsvariante
 - ✓ Gestaltung und Bemessung der Knotenpunkte
- Entwicklung eines Knotenpunktkonzept für die Knotenpunkte:
 - ✓ Kreuzung der B 3 neu / B 73 im nördlichen Planungsgebiet
 - ✓ Kreuzung der B 3 neu / B 3 nordwestlich von Elstorf
 - ✓ Einmündung der B 3 neu / B 3 südlich von Elstorf / Schwiederstorf und
 - ✓ Kreuzung der B 3 / K 31 / K 52 (Rosengartenkreuzung) im südlichen Planungsgebiet



IV. Vorgaben für die Entwurfsplanung

Planungsziele und Qualitätsstandards für das Planungskonzept:

- Zielvorgaben für die Querschnittsgestaltung
 - ✓ Anforderungen für den ÖPNV
 - ✓ Evtl. Berücksichtigung von Bestandteilen für Rad- und Fußgängerkehrsanlagen
 - ✓ Qualität des Verkehrsablaufs
 - ✓ grundsätzliche landschaftspflegerische Gestaltungsvorgaben
 - ✓ Einhaltung erforderlicher Sicherungsmaßnahmen in den Böschungsbereichen
 - ✓ Berücksichtigung notwendiger Entwässerungsmaßnahmen
- Entwicklung eines Querschnittskonzept:
 - ✓ Darstellung der Bestandteile des Regelquerschnitts
 - ✓ Querschnittsentwicklung in besonderen Bereichen (Bauwerke, Lärmschutzanlagen)



IV. Vorgaben für die Entwurfsplanung

Planungsziele und Qualitätsstandards für das Planungskonzept:

- Zielvorgaben für die Gestaltung erforderlicher Entwässerungsanlagen:
 - ✓ Beachtung der hydrogeologischen Verhältnisse
 - ✓ Berücksichtigung der Vorgaben für Wasserschutzgebiete

- Entwicklung eines Entwässerungskonzepts:
 - ✓ Bildung von Entwässerungsabschnitten
 - ✓ Wahl der notwendigen Entwässerungsmaßnahmen



IV. Vorgaben für die Entwurfsplanung

Planungsziele und Qualitätsstandards für das Planungskonzept:

- Zielvorgaben für die Ingenieurbauwerke
 - ✓ Wahl der Lage
 - ✓ Wahl der maßgeblichen Lastannahmen (zivil / militärisch)
 - ✓ Festlegung der Hauptabmessungen
 - ✓ Festlegung der vorgesehenen Gründung
 - ✓ Beachten von Umweltauflagen
 - ✓ Berücksichtigung notwendiger Entwässerungsmaßnahme
 - ✓ Ggf. Berücksichtigung notwendiger Lärmschutzmaßnahmen



IV. Vorgaben für die Entwurfsplanung

Planungsziele und Qualitätsstandards für das Planungskonzept:

- Zielvorgaben für den landschaftspflegerischen Begleitplan
 - ✓ UVS-Beiträge zum Variantenvergleich für die Knotenpunktgestaltungen (v.a. Rosengartenkreuzung)
 - ✓ Trassenoptimierung zur Vermeidung bzw. Verringerung der Umweltauswirkungen
 - ✓ Berücksichtigung der Anforderungen des besonderen Artenschutzes
 - ✓ Evtl. Ableitung und Konkretisierung von zusätzlich erforderlichem Kartierungsbedarf
 - ✓ Ableitung von CEF-, Kohärenzsicherungs- und Kompensationsmaßnahmen
 - ✓ Bemessung des Eingriffes nach Art und Umfang
 - ✓ Entwicklung eines landschaftspflegerischen Maßnahmenkonzeptes



Informationen an / von MW und BMVI:

Auszug aus dem Protokoll vom 30.01.2020 zur Planungsbesprechung BMVI / AV NI am 20.11.2019 in Bonn:

Festlegungen:

- ✓ BMVI bestätigt die Vorzugsvariante.
- ✓ Es sind keine gesonderten Unterlagen mehr für eine PA 2 nach RE erforderlich.
- ✓ BMVI erhält eine Ausfertigung der Raumordnungsunterlagen.
- ✓ Nach Abschluss des ROV ist die Landesplanerische Feststellung zu übersenden. Wenn diese der Vorzugslösung entspricht, dann ist keine gesonderte Linienabstimmung erforderlich.

